

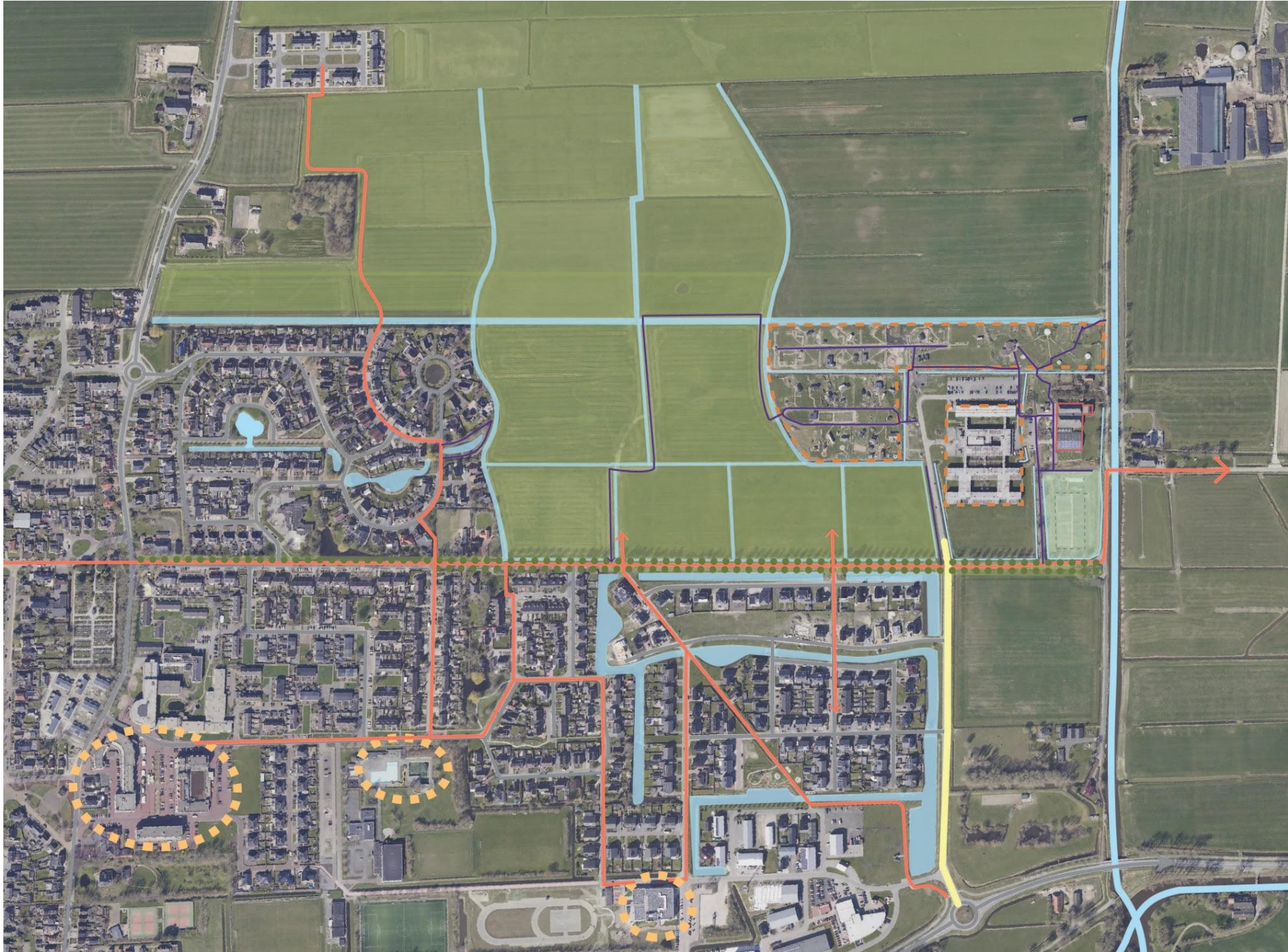


Woldwijk tijdelijke huisvesting: wisselwoningen + aanpak ontwikkelingsstrategie langere termijn





kader voor tijdelijke huisvesting: wisselwoningen

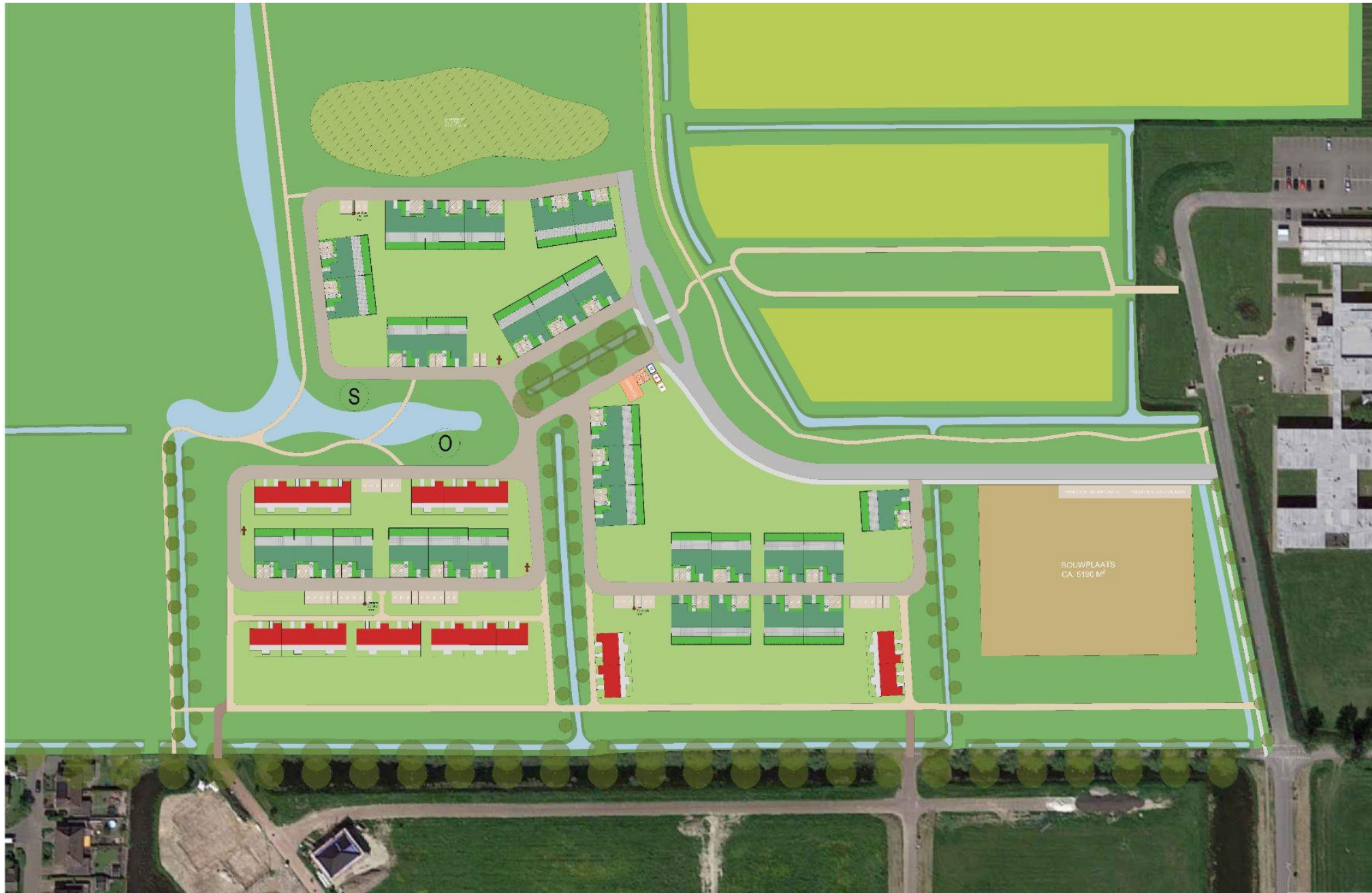


Insteek tijdelijke wisselwoningen:

- nabijheid Innersdijk belangrijk voor zorgfuncties
- Langzaam verkeer oversteken Stadsweg: aansluiten Dijkshorn oa route school
- ontsluiting voor auto's vanaf Verlaatweg



Concept 1 invulling NCG met wisselwoningen



Concept 2 invulling NCG met wisselwoningen



impressie centrale zone met wisselwoningen



Gebiedsplan CV Woldwijk:

- experimenteer gebied - pacht tot 2036
- verschillende vormen van landbouw, natuurontwikkeling en recreatie
- kavel 3 voor tijdelijke bebouwing

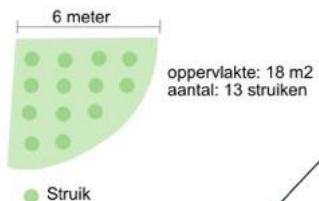


Kaart gebiedsinrichting
Versie 2021-06-30

Struweel (mogelijke plekken)

- Klein struweelhoekje (schuilplek)
- Groter struweelhoekje (voor begrazing vee)
- Rand van struweel
- Boom
- Knotwilg

Voorbeeld klein struweel:



Legenda

- Wandelpad
- Advies groenplan
- Water
- Wegen
- Bestaande bebouwing
- Geplande projecten
- 1 Perceelnummer
- W Weiland
- A Akkerbouw



Stand van zaken inpassing tijdelijke wisselwoningen:

- langzaamverkeer routes: verbinding Inndersdijk + langs Stadsweg
- aanleg van groen en water voor woonkwaliteit ; integreren natuurspadinpassing
- tijdelijk bouwplaats ca half jaar in gebruik (op kavel 3 > afstemming CV Woldwijk)
- positie auto-ontsluiting zuidzijde kavel 3



Concept invulling NCG met wisselwoningen bespreken jullie reacties



P Pauze



S

structuurplan Ten Boer - 2007/2008

kansen voor Woldwijk/ Ten Boer

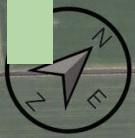
onderdelen mbt Woldwijk:

- nieuwe woongebieden: Dijkshorn (gerealiseerd) en Woldwijk
- vanaf Boersterweg een nieuwe weg naar Verlaatweg; doel: dorp ontlasten doorgaand verkeer
- groenzone langs noordrand van Ten Boer
- fietsroute vanaf Boersterweg met aansluiting diagonale fietspad Dijkshorn

**nu nog
relevant?**



Ideeën ontwikkelingsstrategie toekomst



Kansen voor Woldwijk/ Ten Boer



A Afsluiting

