

S Stedenbouwkundig ontwerp inrichting openbare ruimte Ommelanderstraat/Blinkerdlaan Ten Boer

Versie Werkboek: Definitief Stedenbouwkundig Ontwerp



28 april 2022 - HKB stedenbouwkundigen

Inhoudsopgave werkboek stedenbouwkundig ontwerp

- Onderwerpen
 - Bewoners betrokken bij hun buurt
 - Ambities voor de herinrichting: 'leefstraat', waterberging en grasvelden
 - Definitief ontwerp en fasering
 - Verkeersmaatregelen en parkeren
 - Locaties opstelplekken afvalbakken / lichtmasten
 - Inrichting grasvelden, beplanting, bergingswadi's en spelen
 - Materialisering 'leefstraat'
 - Erfafscheidingen: kwaliteitsverbetering



Woonbuurt Ommelanderstraat / Blinkerdlaan

Ommelanderstraat: buurtje met eigen karakter:

- Wonen aan veldjes
- Parkeren geconcentreerd langs Ommelanderstraat
- Toegang parkeren Bloemhof via Ommelanderstraat
- Ligging vlakbij het centrum van Ten Boer

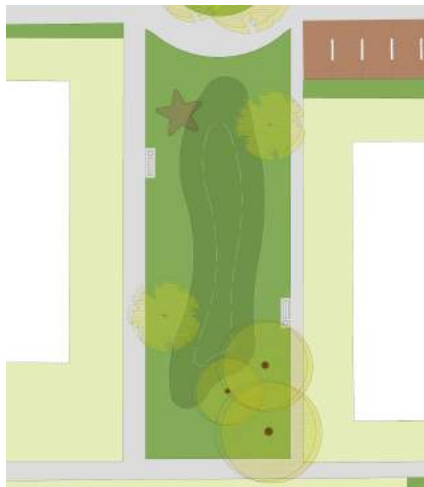


Bewoners betrokken bij hun buurt

Bewoners betrokken bij hun buurt

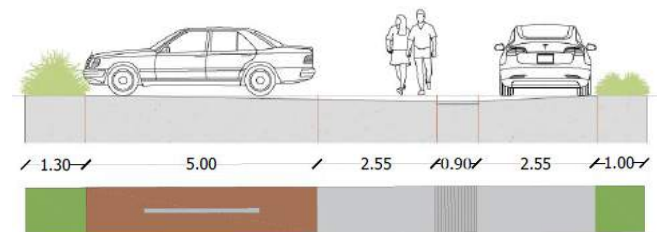
In 2021 zijn twee enquêtes gehouden waarbij bewoners hebben aangeven welke onderwerpen belangrijk zijn voor de openbare inrichting, en welke voorkeuren zij hebben ten aanzien van inrichtingsmogelijkheden.

Op 27 september was er een bijeenkomst in de buurt. Buiten op het veld stonden panelen met de schetsontwerpen en een toelichting. De bewoners hebben zowel mondeling als schriftelijk hun input gegeven op de schetsontwerpen. En deze input is gebruikt voor het uitwerken van de plannen in dit concept Definitief Ontwerp voor het stedenbouwkundig plan



Basisontwerp: bewonersbijeenkomst 27 september 2021

- Profiel straten
- Water afvoer midden in de straat
- Basisinrichting veldjes met waterberging en groen
- Input bewoners mbt inrichting veldje





Ambitie: straatbeeld aanpassen naar vriendelijke leefstraat

Grootste deel wordt leefstraat

Oranje: leefstraat

Geel: straat met voetpaden

Blauw: parkeren (Wilgenhof en Bloemhof)

Aanpak leefstraat

- Rijsnelheid verminderen door:
 - onderbreking rechte weg
 - geen standaard wegbeeld
- Inrichting gericht op alle gebruikers (auto's niet dominant)
- Rijsnelheid verminderen door:
 - onderbreking rechte wegbeeld
 - geen standaard wegbeeld
- Aantrekkelijke inrichting met minder steen, meer groen
- Parkeren toevoegen waar het krap zit en parkeren opheffen waar het ruim zit
- Voetpaden toegankelijker maken
- Bij stortbuien overschot water opvangen in de straat



Ambitie: woonvelden verbeteren

Aanpak woonvelden

- Aantrekkelijke inrichting: aanvullen met kleine bomen, plantvakken en bloeiende planten: biodiversiteit verbeteren
- Spelen meer van deze tijd maken met natuurlijk spelen en nieuwe toestellen
- Regenwater van de daken vertraagd afvoeren: dit realiseren door het aanleggen van bergingswadi's
- Versteende stukken groener maken

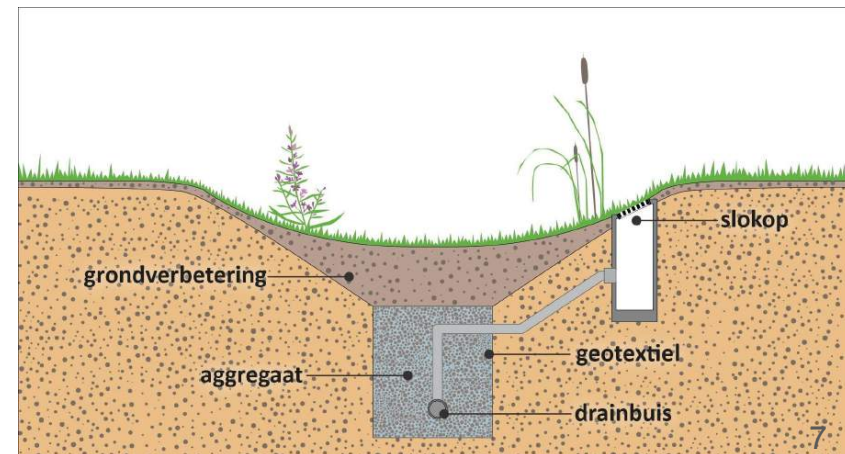
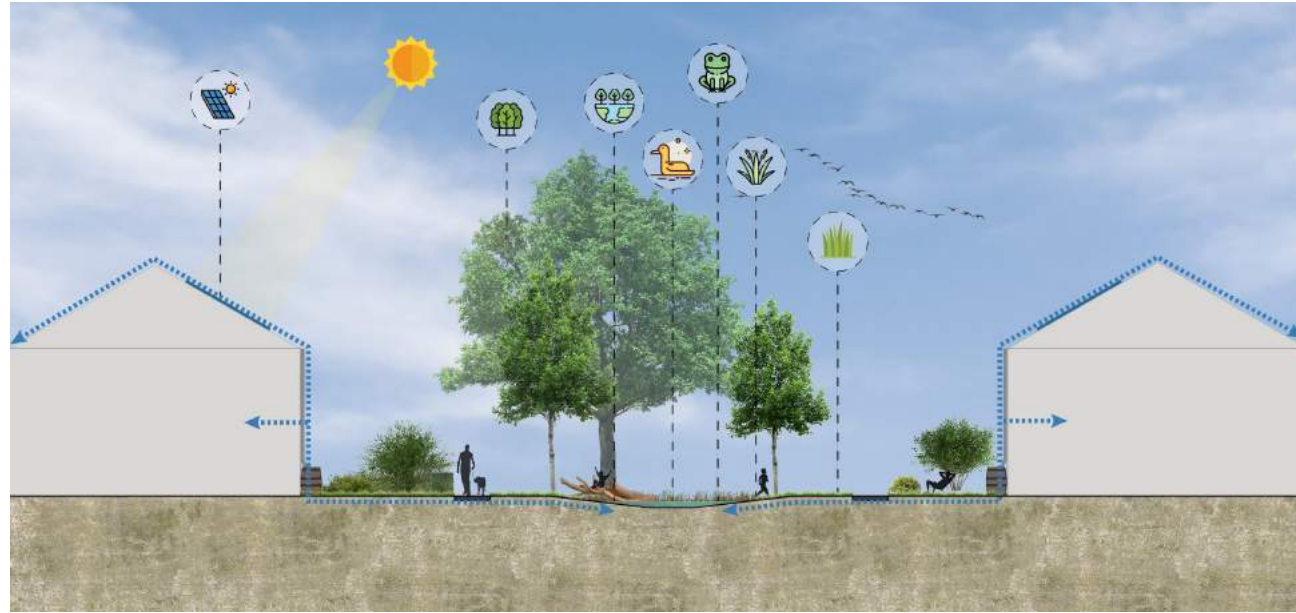


A Ambitie waterberging

Waterberging en vertraagde afvoer regenwater

Om overlast van water in kruipruimtes en tuinen te voorkomen bij stortbuien worden er maatregelen genomen om water tijdelijk te bergen als het niet snel genoeg door schoonwaterriool kan worden afgevoerd. Enerzijds door in de weg een molgoot met kolken in het midden van de straat (hol profiel) aan te leggen. Onder de straat wordt daarvoor een schoonwaterriool aangelegd.

Daarnaast worden een aantal bergingswadi's in de veldjes aangelegd, deze bergingswadi's zorgen voor een vertraagde afvoer van het regenwater naar het schoonwaterriool.



D

Definitief stedenbouwkundig ontwerp - inrichting openbare ruimte

Legenda

- Gras
- Heesters
- Sierplantvak
- Wadihelling
- Wadibodem
- Bestaand groen
- Leefstraat
- Middengoot
- Plateau
- Trottoirtegels
- bestaande boom
- Nieuwe boom



F Fasering

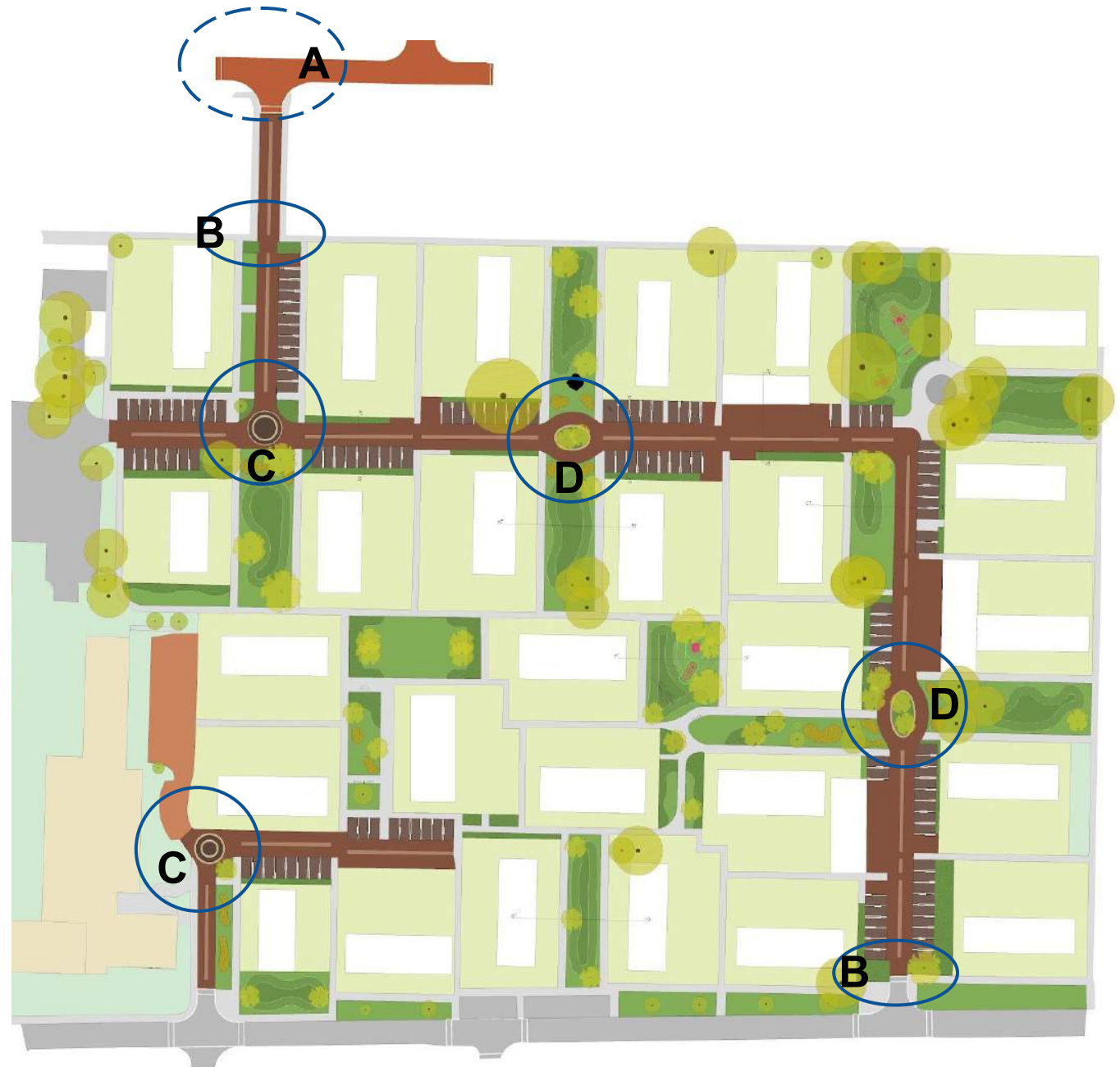
Fasering aanleg openbare ruimte

- **Fase 1:** de straten en de woongebieden rondom de woningen die in 2022 gesloopt worden
- **Fase 2:** de woongebieden rondom de woningen waarvan nog niet bekend is wat het versterkings advies zal zijn



Verkeersmaatregelen:

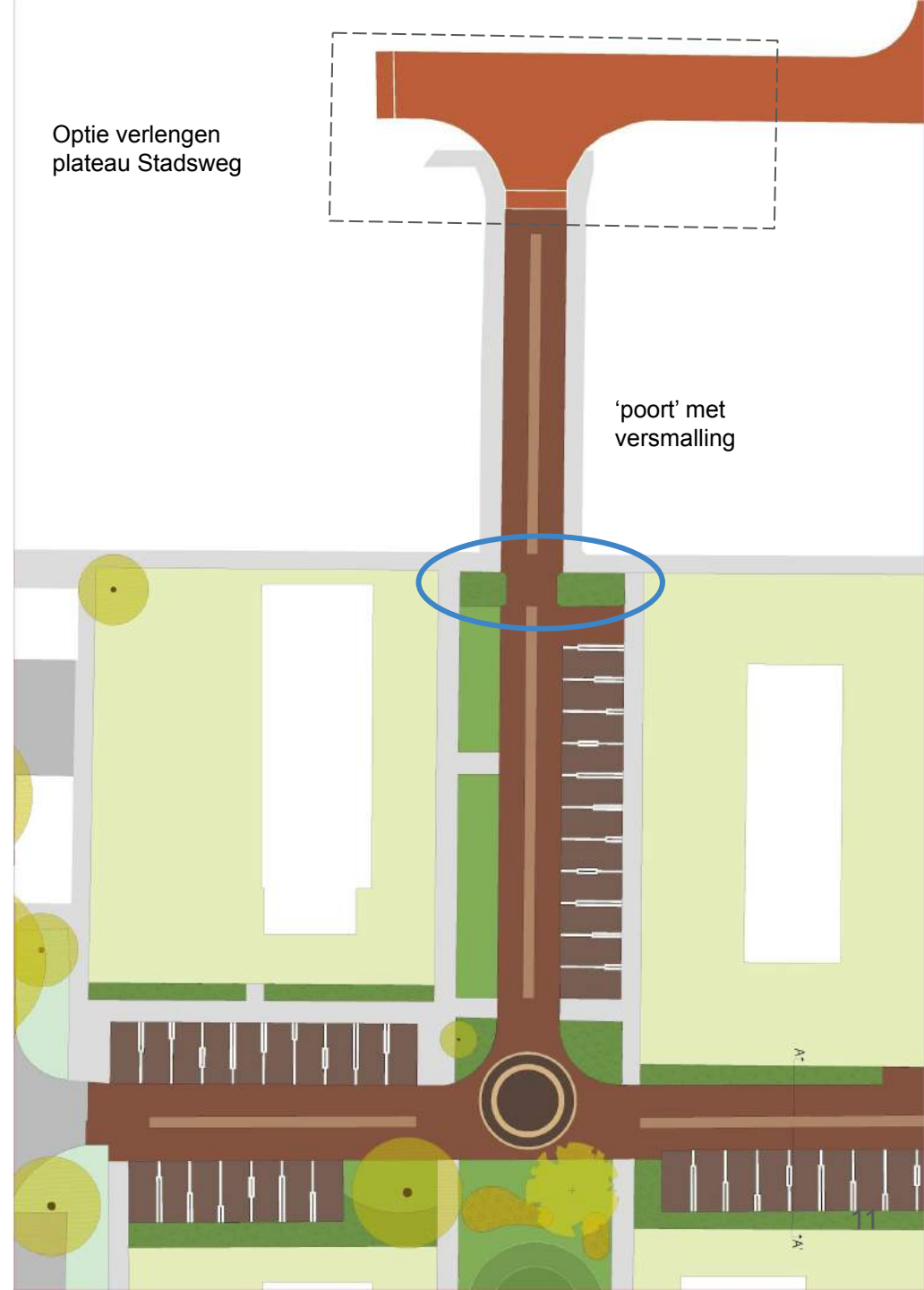
- **A** aansluiting Stadsweg: optioneel verlenging plateau
- **B** “poorten” versmallingen bij aansluiting Stadsweg en bij aansluiting Blinkerdlaan
- **C** kruisingen leefstraat: snelheidsremmende maatregel: kruising verbijzonderen
- **D** snelheidsremmende maatregel halverwege Ommelandersstraat: een groen pleintje
- Inrichting als “leefstraat”
- Voetpaden toegankelijker maken voor voetgangers



E Entree Stadsweg

Entree vanaf Stadsweg:

- Optie verlengen plateau in Stadsweg
- Temperen snelheid door inrichting van het straatbeeld met middengoot en plateau
- Temperen snelheid vanaf Stadsweg door “poort” halverwege met een versmalling





Entree vanaf Blinkerdlaan:

- Temperen snelheid door inrichting van het straatbeeld met middengoot
- Temperen snelheid vanaf Blinkerdlaan door “poort” met een versmalling



Parkeren in huidige situatie

parkeren gebied A: totaal 82

> in huidige situatie goed bezet

parkeren gebied B: totaal 43

> in huidige situatie meerdere plekken vrij

parkeren gebied C: totaal 28

> in huidige situatie te weinig plekken

Parkeren in het plan

parkeren gebied A: totaal 82

> aantal bijna gelijk, maar wel verschoven om voetpaden vrij te maken en zicht op veldje te realiseren. Ook één woning minder t.o.v. de huidige situatie

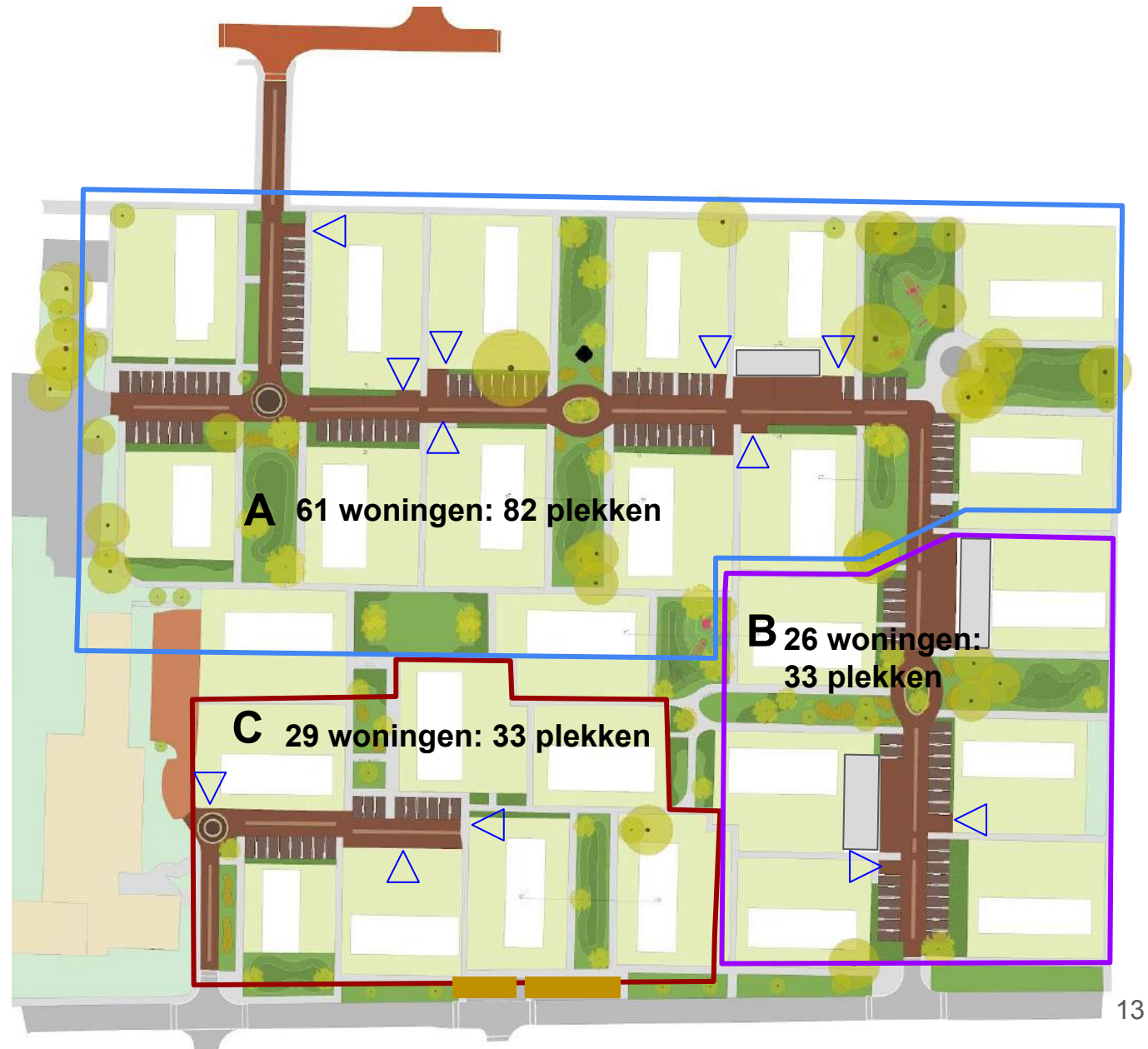
parkeren gebied B: totaal 33

> 16 parkeerplaatsen opgeheven om voetpaden vrij te maken, bij verkeerspleintje ruimte te maken en om een "poort" bij de entree te maken

parkeren gebied C: totaal 33

> 5 parkeerplaatsen toegevoegd. Ook één woning minder t.o.v. de huidige situatie

- De 12 inritten voor bestaande parkeerplekken/garages in tuinen zijn meegerekend met het aantal beschikbare parkeerplaatsen
- De 25 garageboxen en de 25 opstelplekken voor de garageboxen zijn niet meegerekend bij de parkeerplaatsen



A Afvalinzameling

Opstelplekken afvalbakken

- Op de aangegeven locaties kunnen de afvalbakken worden geplaatst
- De inritten dienen vrij gehouden te worden



Verlichting en locaties lichtmasten

Bestaande verlichting en locaties

Paars: 6 meter masten LED kofferarmatuur

Geel: 4 meter masten met hangend kegelarmatuur

Oranje: 4 meter masten met staand kegelarmatuur

Aanpassingen:

- 6 meter masten met kofferarmaturen Ommelanderstraat: op drie locaties wordt de lichtmast verplaatst; (met rode cirkel aangeduid)
- 4 meter masten met hangend kegelarmatuur: op twee locaties wordt de lichtmast verplaatst; (met rode cirkel aangeduid)



Inrichting grasvelden

Invulling veldjes

- Kleine bomen, lage plantvakken met sierplanten op de grasvelden en bergingswadi's
De soorten van de beplanting worden nog nader bepaald en afgestemd op de bodemgesteldheid en op beheer
- Bergingswadi's: waar het past
- Spelen:
 - A trapveldje
 - B spelen 3 tot 6 jaar
 - C spelen 6 tot 12 jaar
 - D zitplek

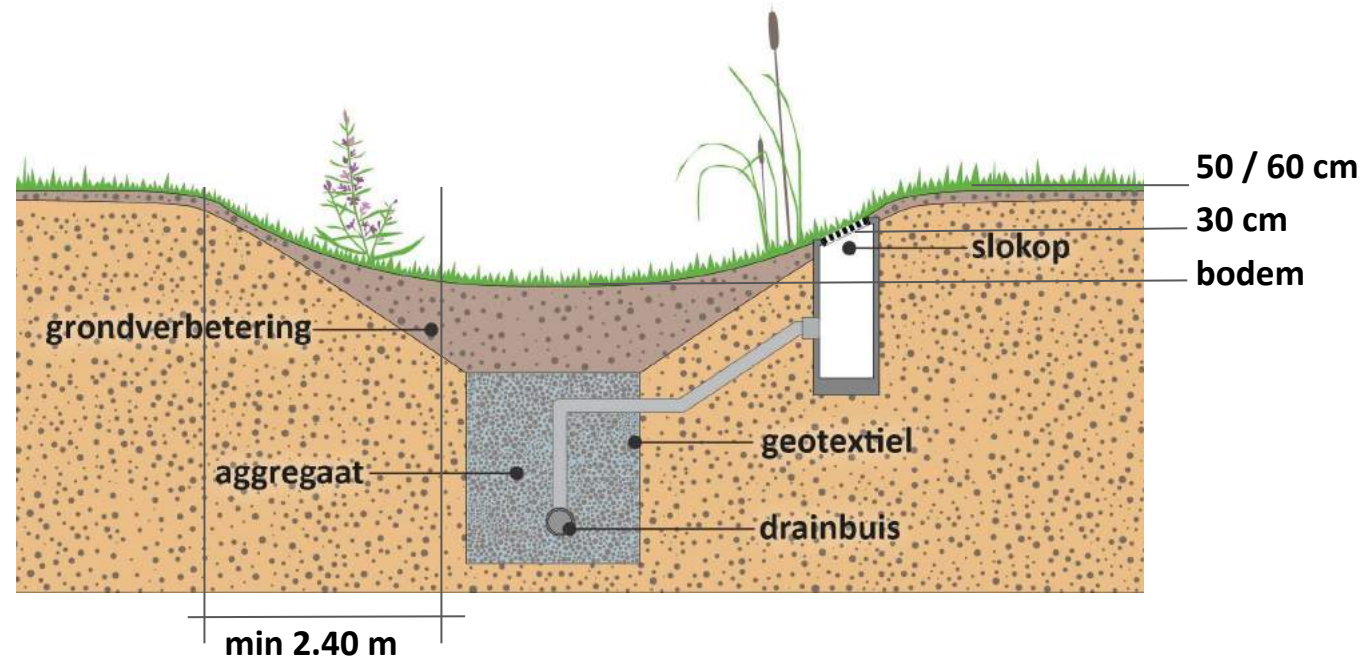


Uitgangspunten waterberging

- Bergingswadi's waar het past; omdat dit bestaand gebied is kan het niet overal
- Oppervlak daken nieuwe woningen wateren af op bergingswadi's
- 60 - 30 mm per m2 dak rekenwaarde

Ontwerpuitgangspunten bergingswadi:

- Bodem berging 30 cm lager dan slokop
- Reken capaciteit is dan 300 mm per m2
- Drainage opbouw: leeg binnen 7 uren
- Bodem 50-60 cm onder maaiveld
- Hellingshoek 1:4 voor onderhoud: minimum breedte talud van stoep tot bodem circa 2.40 m
- 50 cm vanaf bestrating voor stevigheid van trottoirs en leefstraat
- Beplanting: netjes en maaibaar



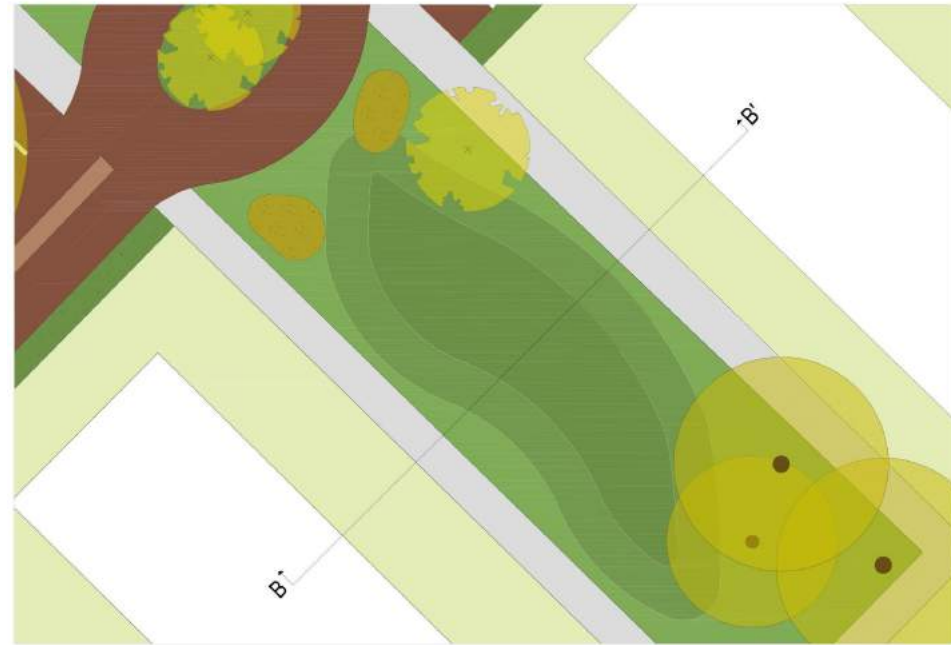
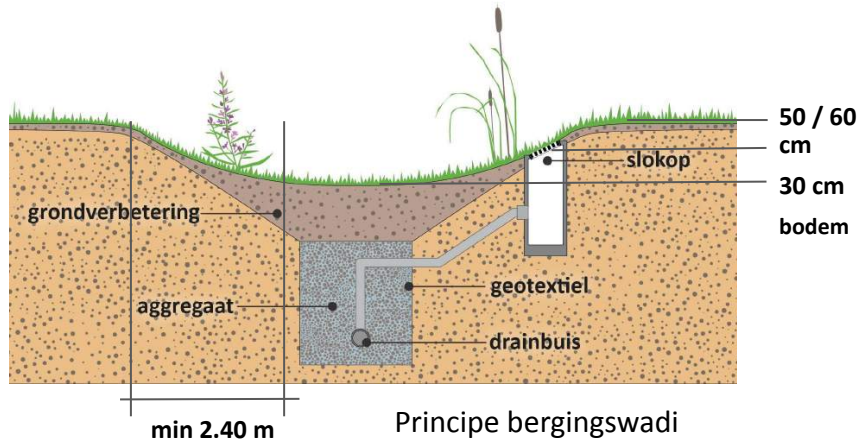
Inpassing bergingswadi's

- Bergingswadi's met capaciteit voor circa 30 mm regen per m² dak; bij grotere hoeveelheden regen wordt deze direct afgevoerd naar het schoonwaterriool
- Plaatsing en vormgeving wadi's is afgestemd op beplanting en ligging kabels en leidingen

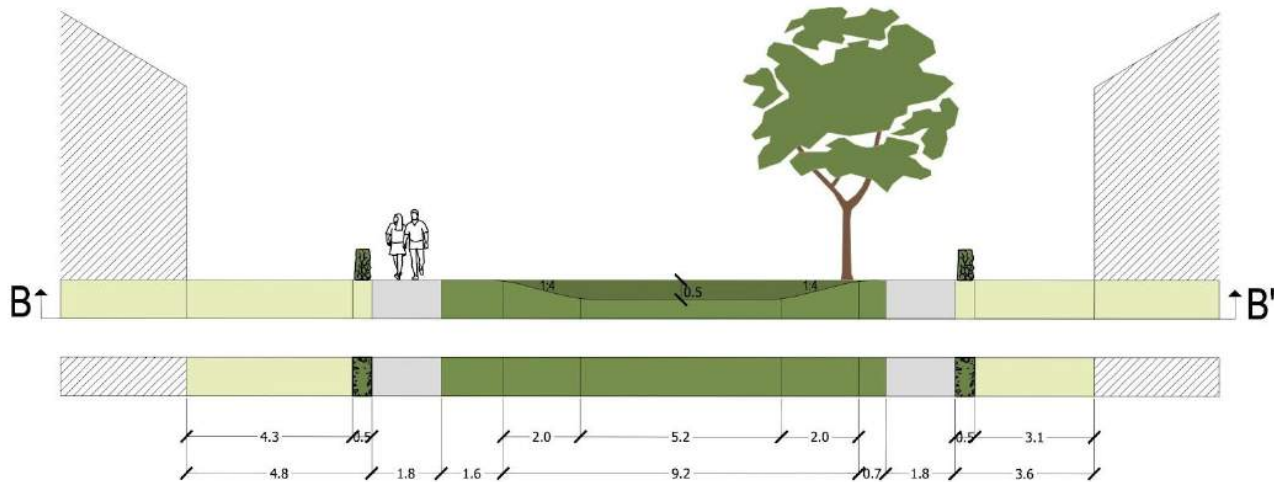


B

Bergingswadi's

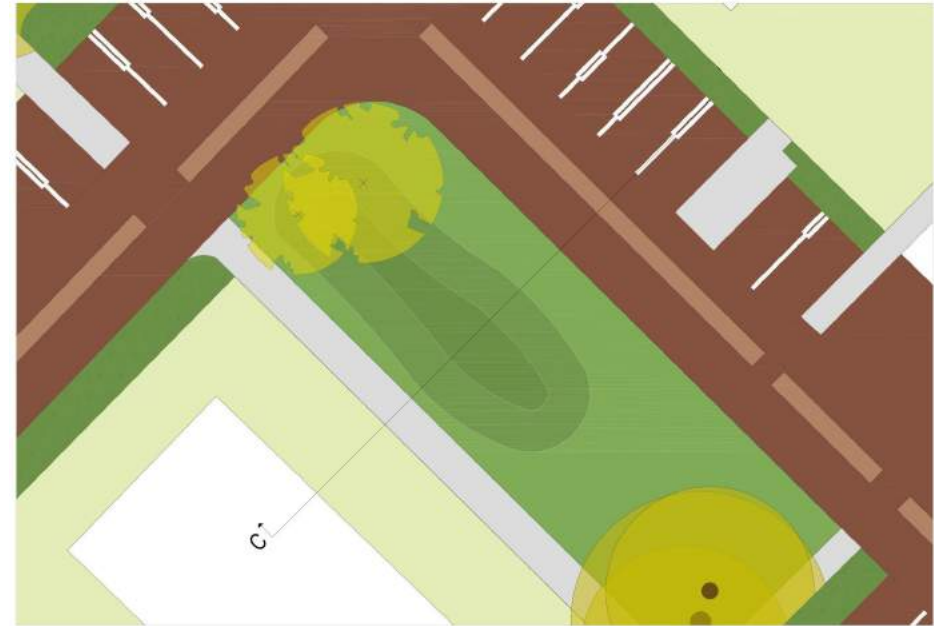
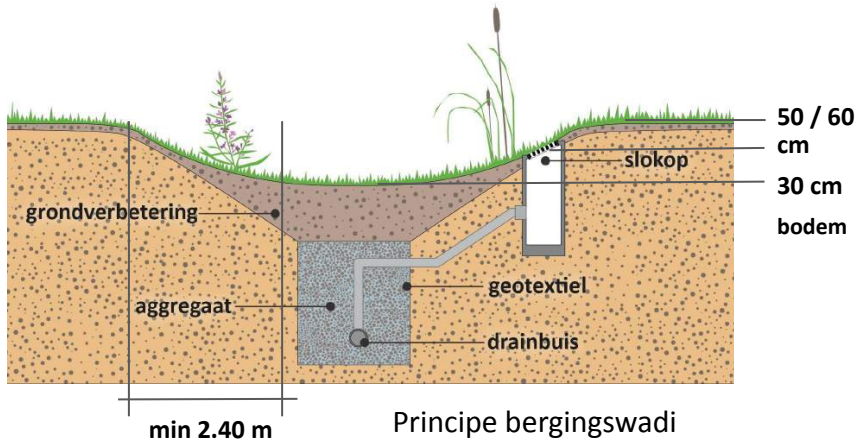


Profiel bergingswadi

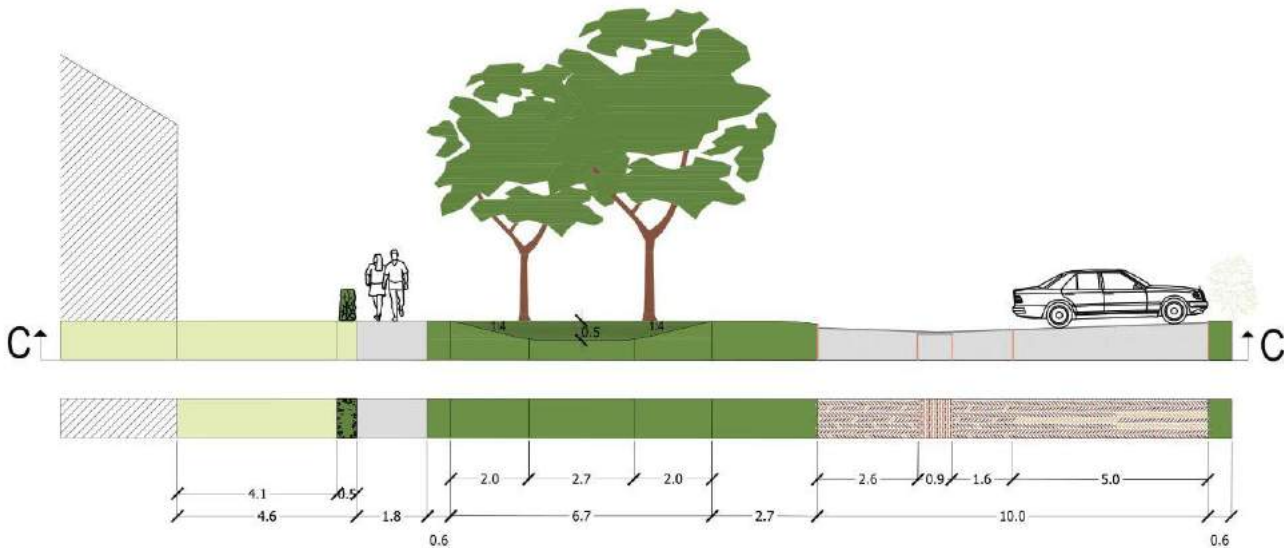


B

Bergingswadi's

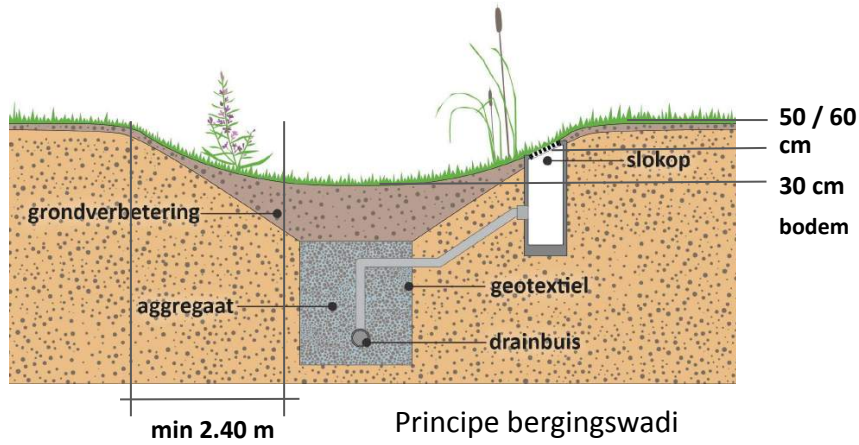


Profiel bergingswadi

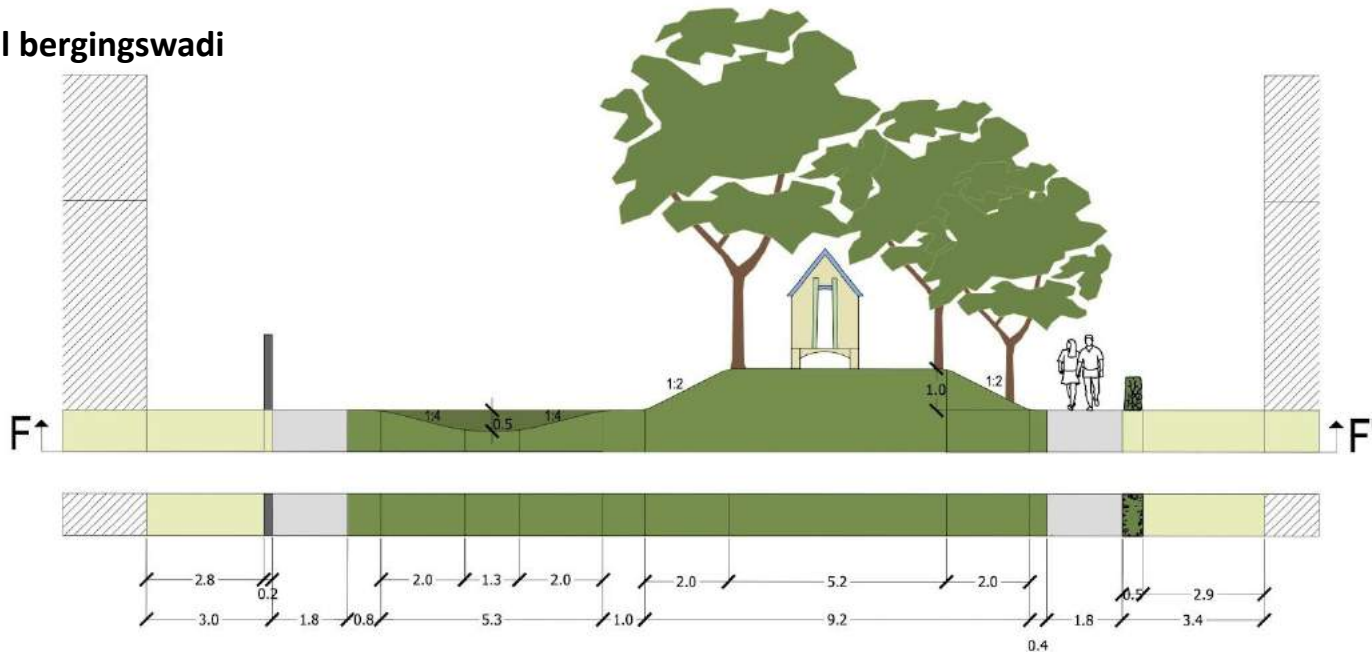


B

Bergingswadi's

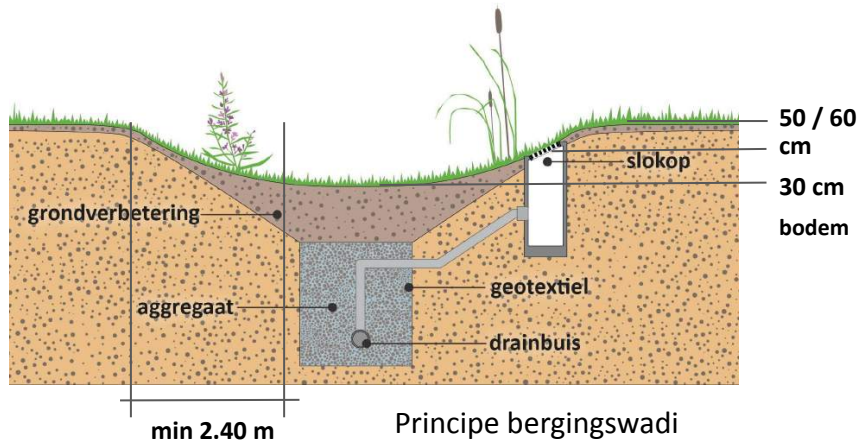


Profiel bergingswadi

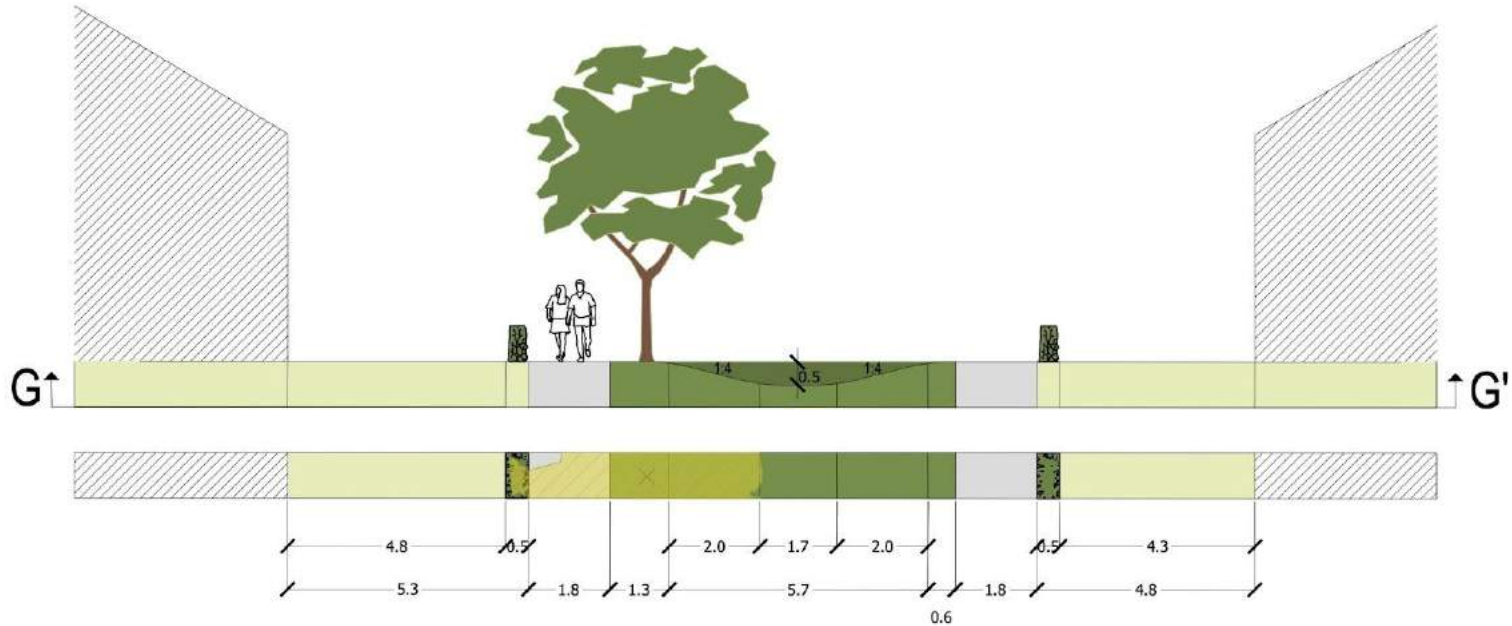


B

Bergingswadi's



Profiel bergingswadi

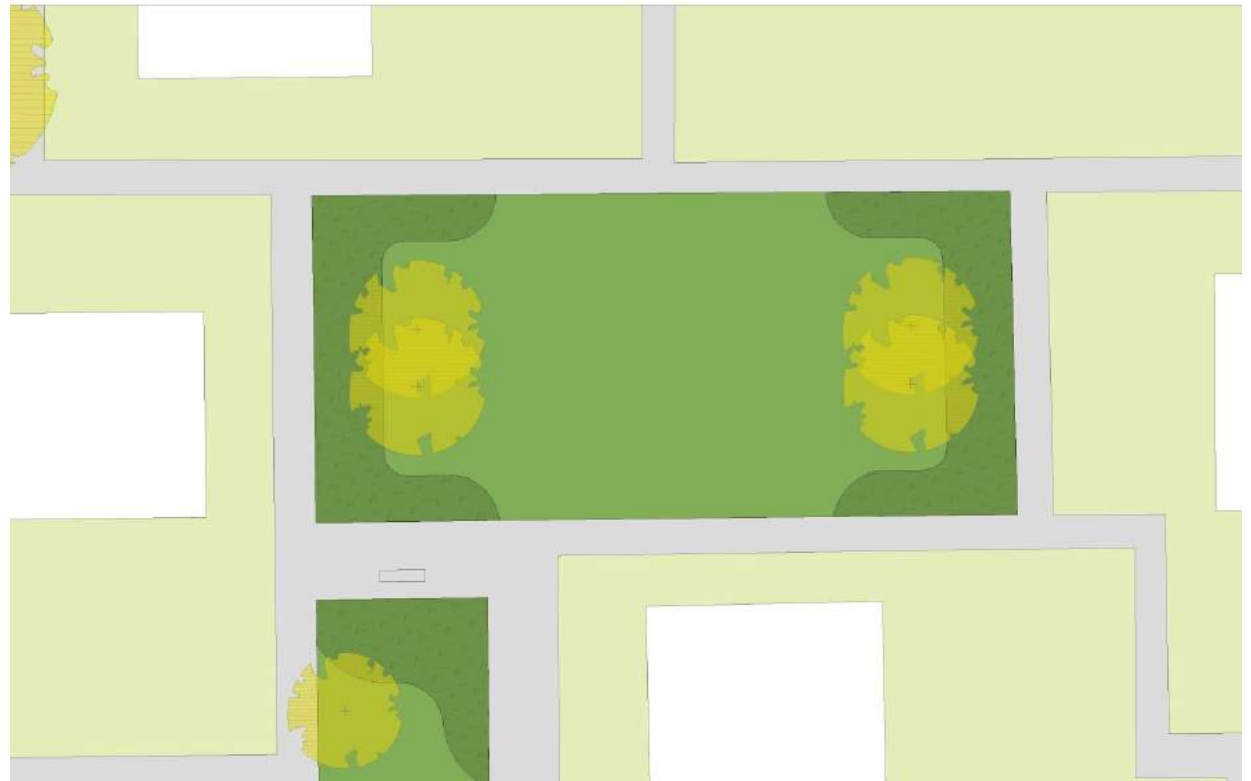


Inrichting veldjes

Inrichting met spelen: trapveldje

Inrichtingselementen trapveldje:

- Trapveldje met bomen als doelpalen
- Struiken rond doel
- Zitbank zonder leuning



Inrichting veldjes

Inrichting met spelen 3 tot 6 jaar

Inrichtingselementen:

- Speelhuisje en glijbaan op een heuveltje
- Liggende speelboom in de bergingswadi
- Zitbank voor volwassenen



Robinia speelhuis, voorbeeld Kompan
NRO405-0012



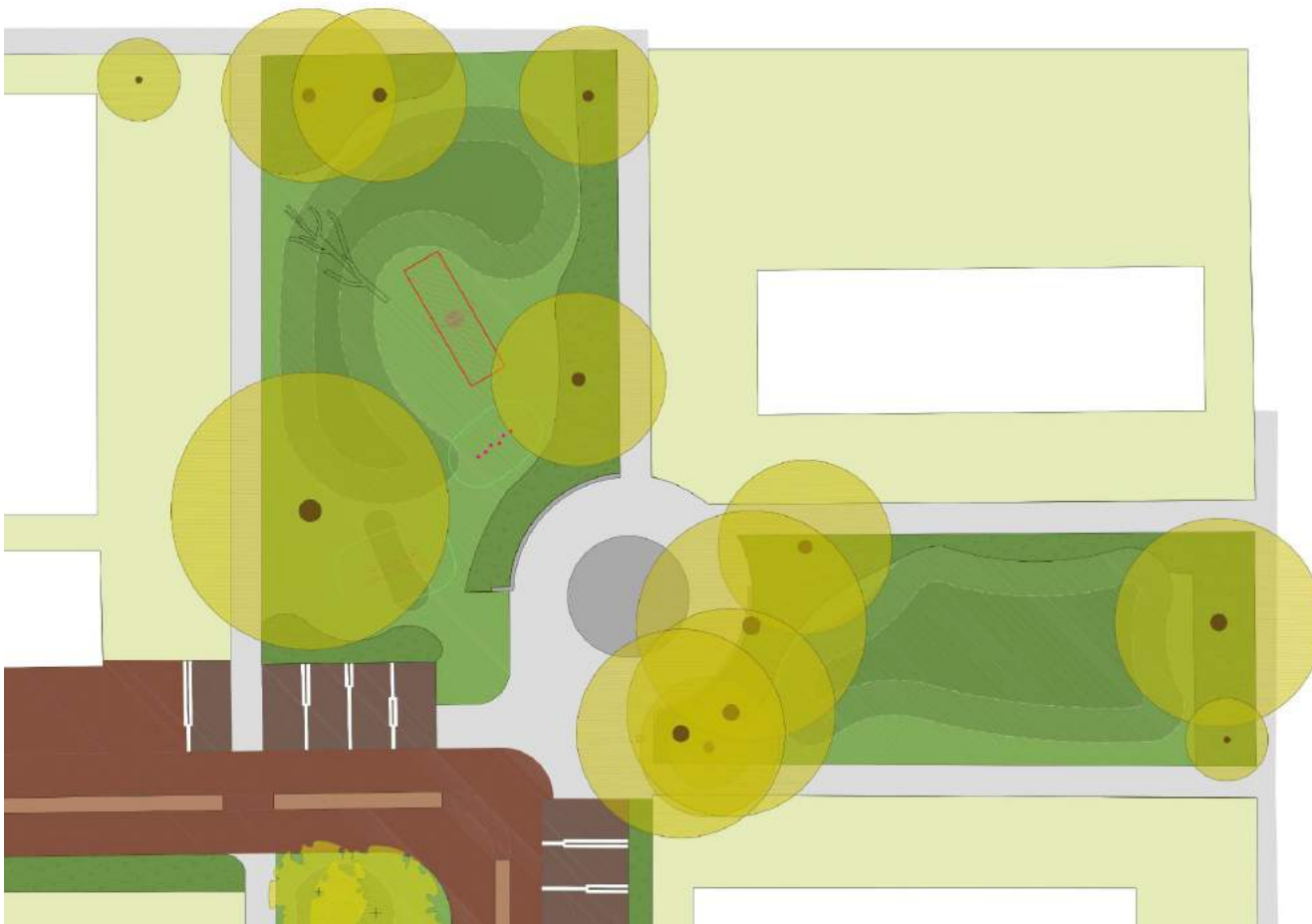
Robinia taludglijbaan, voorbeeld Kompan
NRO308-0801

Inrichting veldjes

Inrichting met spelen 6 tot 12 jaar

Inrichtingselementen:

- Mandschommel, wiebelbrug, stapstammen en liggende speelboom in bergingswadi
- Stenen cirkel-element bekleden met rand van houten zitplanken



houten bekleding op beton



Robinia schommel, voorbeeld Kompan NRO906-1101



Robinia zit en stap paal, voorbeeld Kompan NRO209-0601



Robinia wiebelbrug, voorbeeld Kompan NRO810-1001

M Materialisering 'leefstraat'

Uitgangspunten leefstraat:

- Snelheidsremmend inrichten:
 - Middengoot
 - Geen onderscheid rijstrook/loopstrook (auto te gast)
 - Smalle "poorten" aan begin van de Ommelanderstraat
- "Vertraagde" waterafvoer in middengoot
- Minder steen > meer groen: zijkanten groenstroken

Uitgangspunten leefstraat:

- Onderscheid maken tussen voetpaden en leefstraat in kleurstelling/materiaal
- Leefstraat anders bestraten dan gewone straten



M Materialisering 'leefstraat'

Bestratingspatroon

- Onbezande vorm gebakken stenen in dikformaat O.G. met afstandhouders
- Bestrating in keperverband (gebakken dikformaat 206 x 67 x 85) in hagelslag patroon van genuanceerd rood-bruin 65%/ effen rood 20% / effen donkerbruine steen 10% / effen gele steen 5%
- Middengoot in strekverband (gebakken dikformaat) in rode steen en detaillering met gele stenen bij uiteinden
- Speelse parkeerbelijning bij openbare parkeerplekken met gele stenen (gebakken, dikformaat)
- Patroon met gele hagelslag loopt door bij inritten en voor de garageboxen
- Punaise cirkels in de volgorde: geel, donkerbruin, geel, donkerbruin.
- Gele zijkanten rondom de groene pleintjes
- Voetpaden in betontegels lichtgrijs halfsteensverband (beton, 30x30)



Genuanceerd rood-bruin gebakken bestrating (beeld van Vandersanden)



Effen rood gebakken bestrating (beeld van Vandersanden)



Effen donkerbruin gebakken bestrating (beeld van Vandersanden)



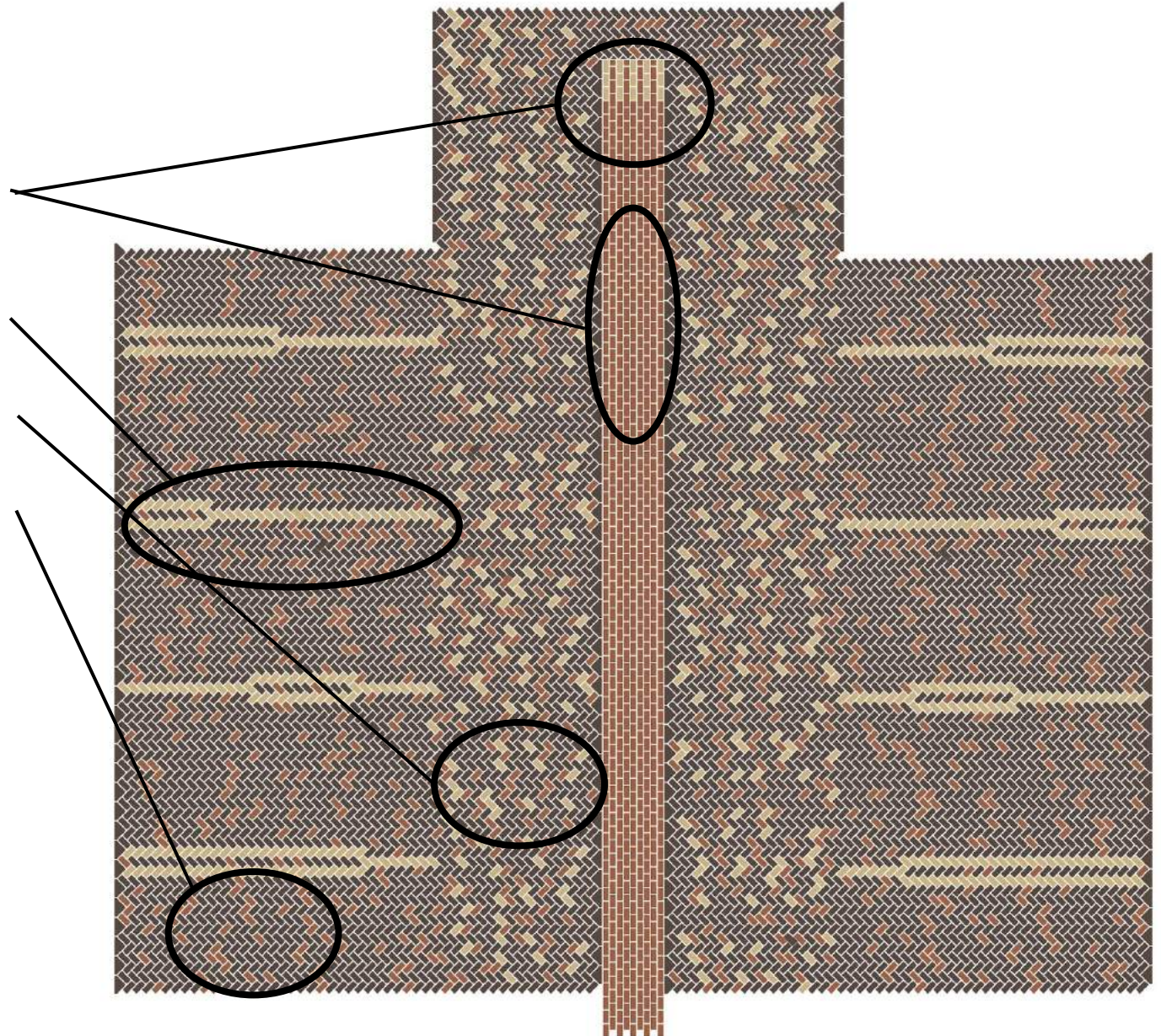
Effen geel gebakken bestrating (beeld van Vandersanden)



Materialisering 'leefstraat'

Bestratingspatroon

- Middengoot in strekverband en detaillering met gele stenen bij uiteinden
- Speelse parkeerbelijning bij openbare parkeerplekken met gele stenen
- Hagelslag patroon op rijbaan en voor garageboxen/inritten
- Hagelslag patroon zonder geel bij parkeerplaatsen



M Materialisering - 'leefstraat'

Voorbeeld

- Voorbeeld van gebakken bestrating in dikformaat met 'hagelslag patroon'
Beelden van inspiratiebank Vandersanden

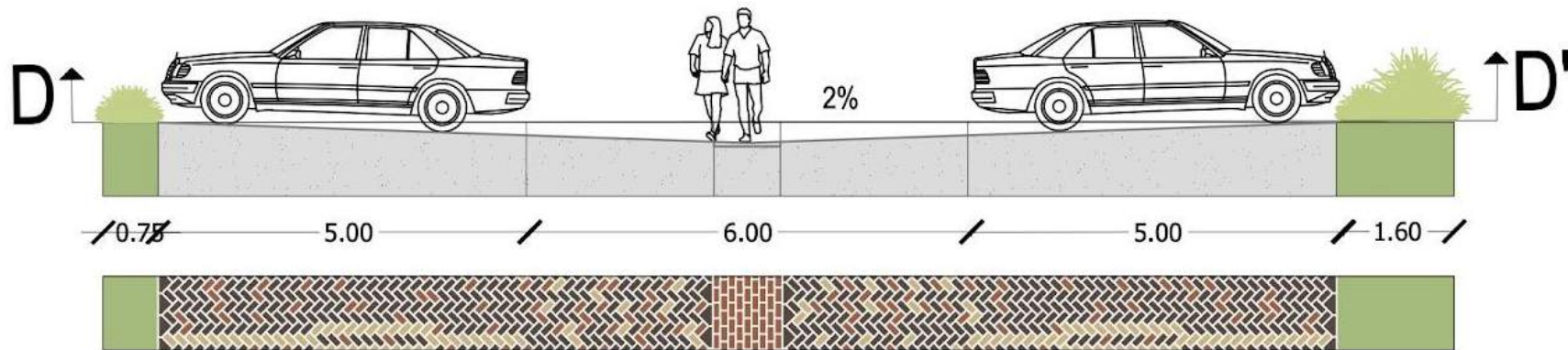
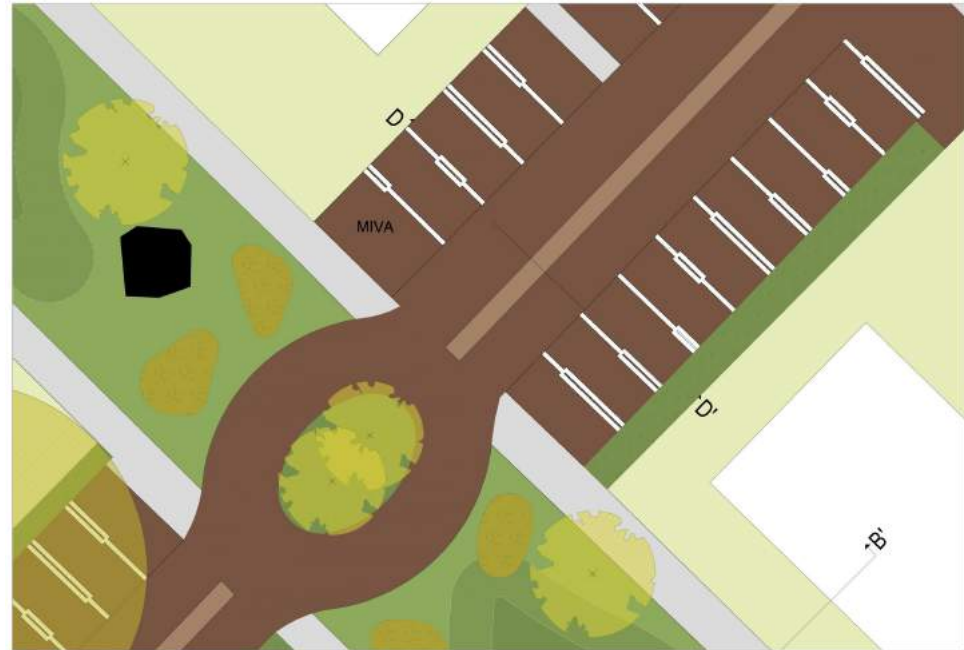


M

Materialisering - 'leefstraat'

Profiel 'leefstraat'

- Straat met holle goot ter plaatse van tweezijdig parkeerplaatsen

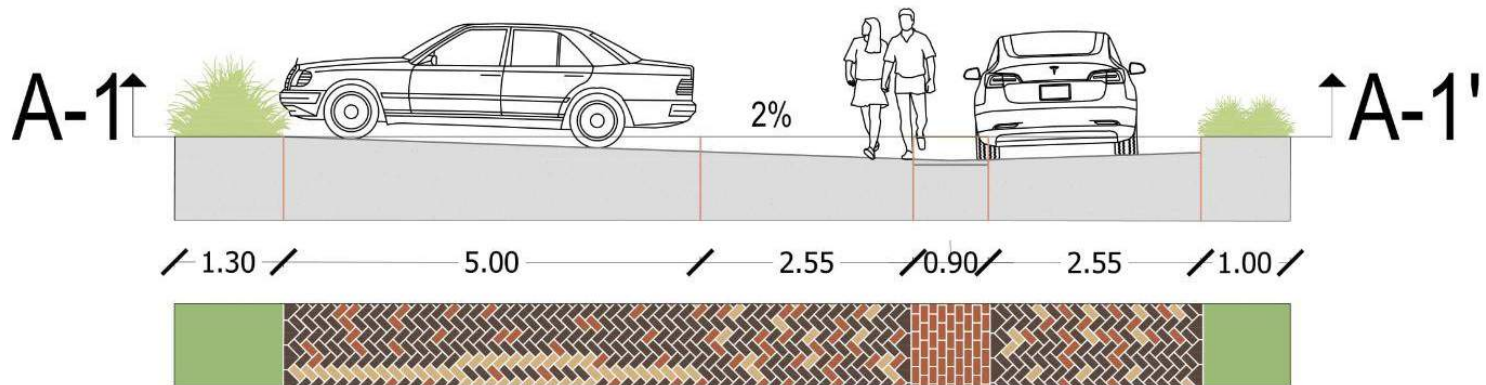
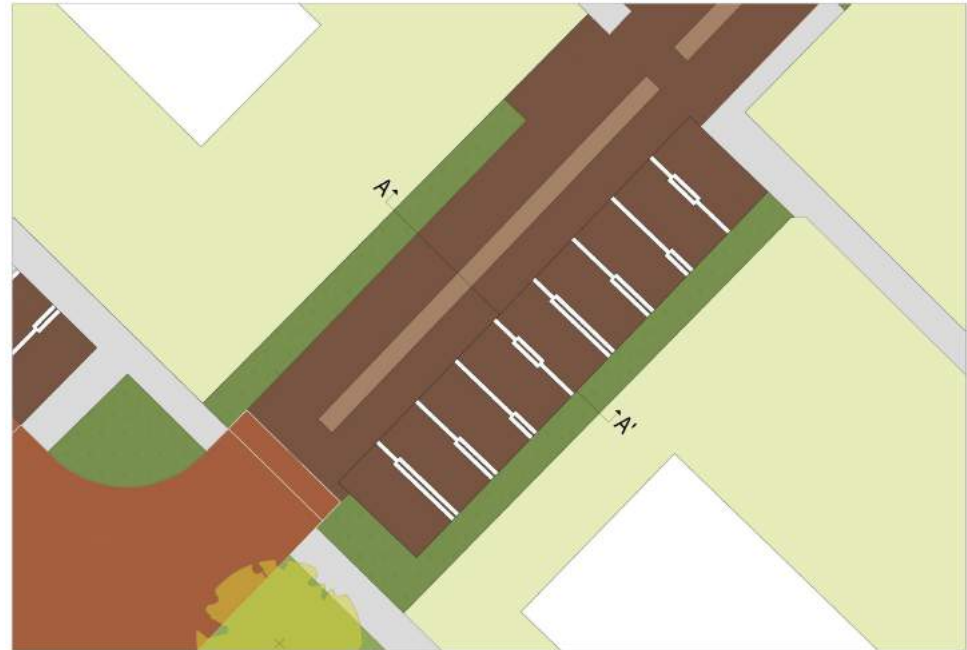


M

Materialisering - 'leefstraat'

Profiel 'leefstraat'

- Straat met holle goot ter plaatse van eenzijdig parkeerplaatsen

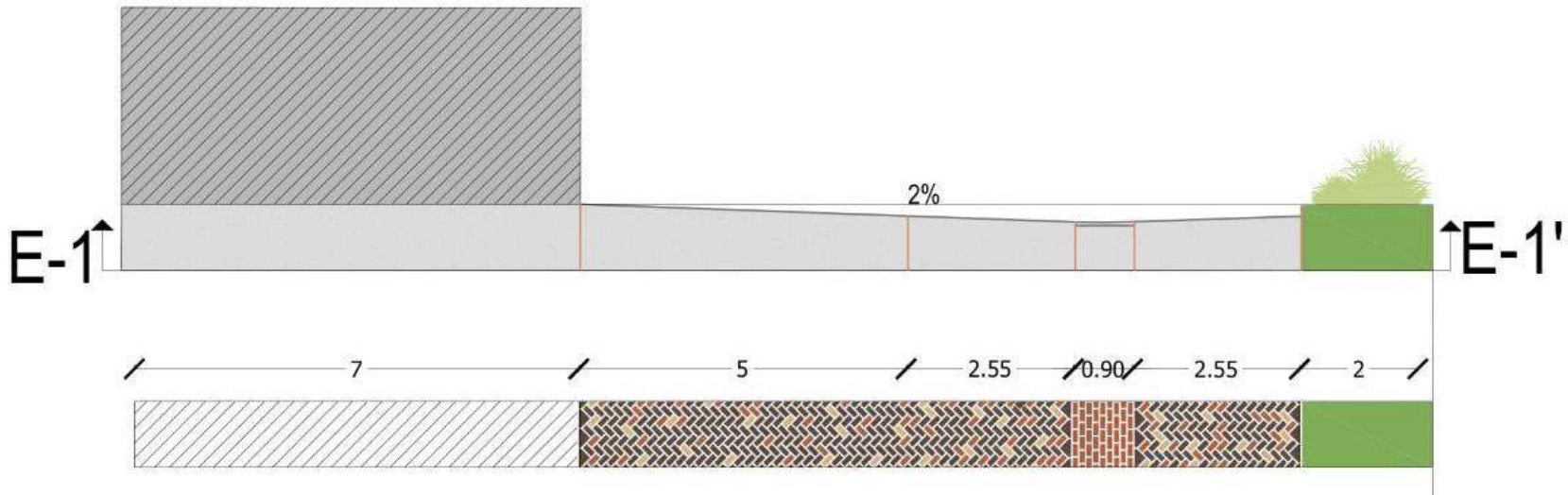
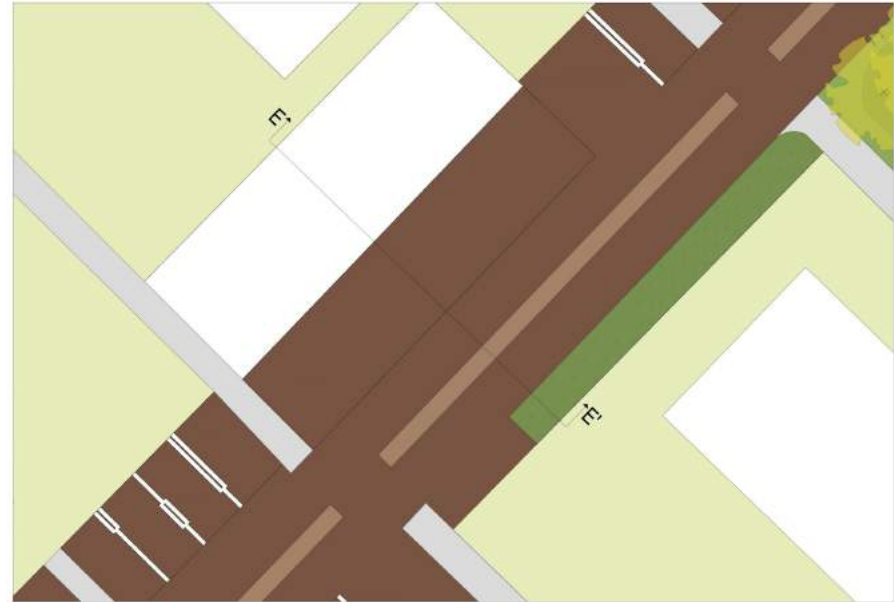




Materialisering - 'leefstraat'

Profiel 'leefstraat'

- Straat met holle goot ter plaatse van garageboxen





Erfafscheidingen: kwaliteitsverbetering

Om een kwaliteitsverbetering van het straatbeeld te bereiken, kiezen voor groene afscheidingen/gemetselde tuinmuren/kwaliteitsvolle schuttingen op locaties die in het zicht liggen. Verantwoordelijkheid voor aankoop en plaatsing erfafscheidingen ligt bij eigenaar.

Kaart:

- Rode locaties: meest beeldbepalend voor sfeer van de buurt; kwaliteitsvolle uitstraling erfafscheidingen
- Gele locaties: sfeerbepalend aan de openbare ruimte; verzorgde uitstraling erfgrenzen





Erfafscheidingen: kwaliteitsverbetering

Op de locaties met rode lijnen aangeduid

Voorkeur voor groene erfafscheidingen:

- beplanting: heesters of hagen
- Begroeide schermen

Vorstel bij toepassing schuttingen

- Verticale planken: in donkere kleur beitsen
- Aan de openbare zijde voor de schuttingen waar mogelijk gevarieerde beplanting

