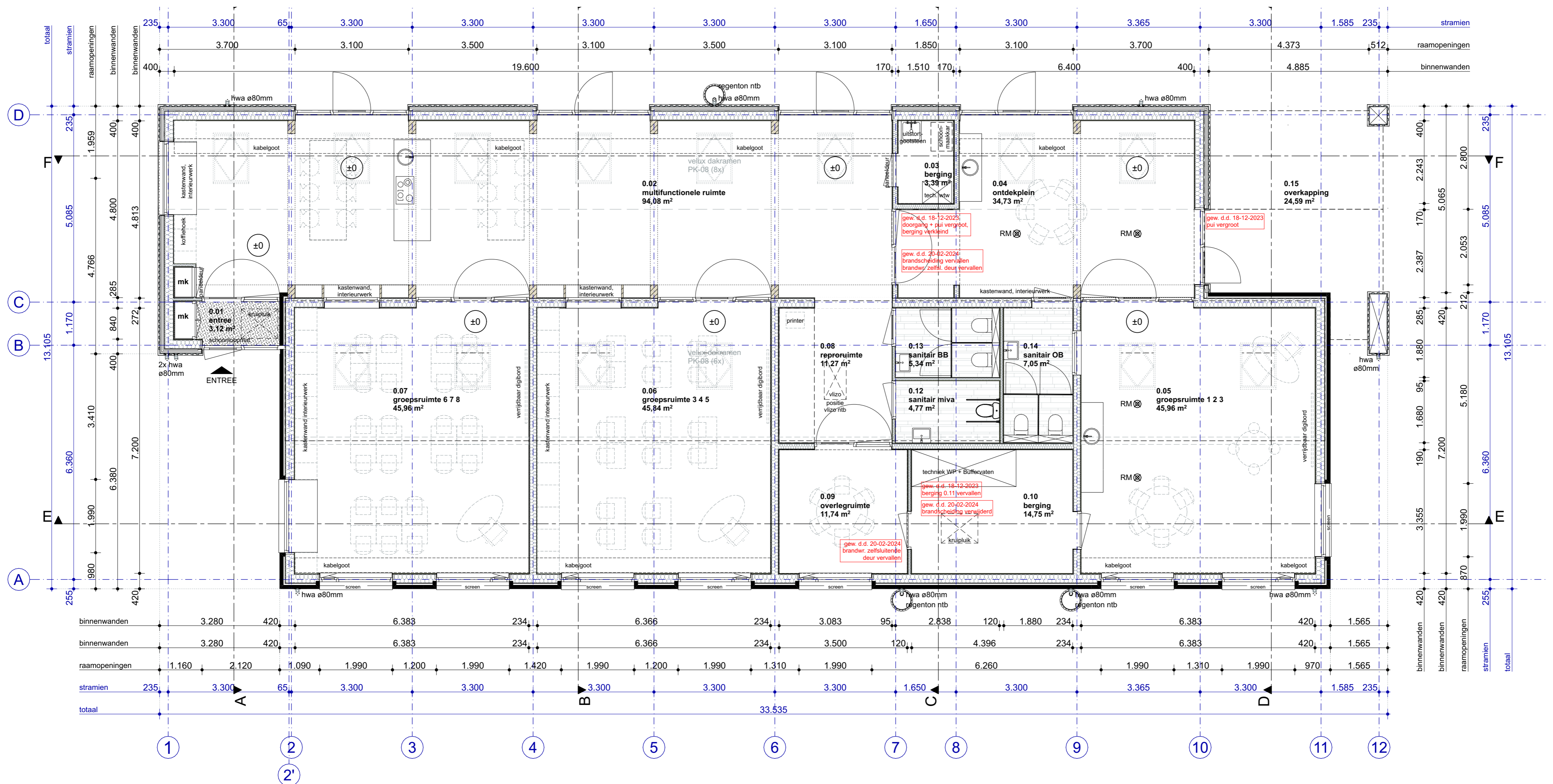


LEER- EN WERKSCHUUR OBS WOLTERSUM - DE HUIFKAR



LEER- EN WERKSCHUUR OBS WOLTERSUM - DE HUIFKAR

Interieur

Uitgangspunt voor OBS de Huifkar is een eerlijk, duurzaam en steer gebouw zowel van buiten als van binnen;

1. Houten spanten icm trekstang als basis
2. Ingebouwde nissen afgestemd op de gebruiker
3. Installaties en constructies in het zicht houden
4. Natuurlijke kleursteling icm zachte natuurlijke groentinten
5. Jassen en tassen opbergkasten afgestemd op de gebruiker
6. Keuken afgestemd op natuurlijke interieur uitstraling
7. Houtwolcementplaten ipv standaard systeemplafond



LEER- EN WERKSCHUUR
OBS WOLTERSUM - DE HUIFKAR



LEER- EN WERKSCHUUR OBS WOLTERSUM - DE HUIFKAR

Exterieur

Uitgangspunt voor OBS de Huifkar is een eerlijk, duurzaam en stoer gebouw zowel van buiten als van binnen;

1. Gevels voorzien van voldoende gevelgroen
2. Nestkasten als onderdeel van de houten gevel
3. Frake (natureel houten) kozijnen
4. Houten gevelbekleding met opgedikte latten
5. Bijenstenen met een wilde bloemen tegen het gebouw
6. Groendak tbv de berging
7. Zinken bakgoten en HWA's
8. Hergebruik van huidige schoolsignaling

